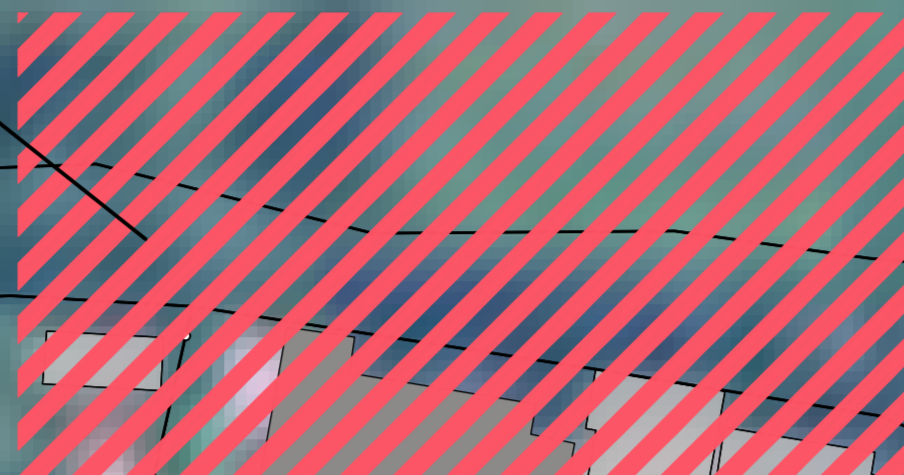




**ERSATZMASSNAHME E 3 - Teilbereich 1
„Beseitigung Sohlabsturz und Anlage naturnaher
Gewässerrandstreifen“**

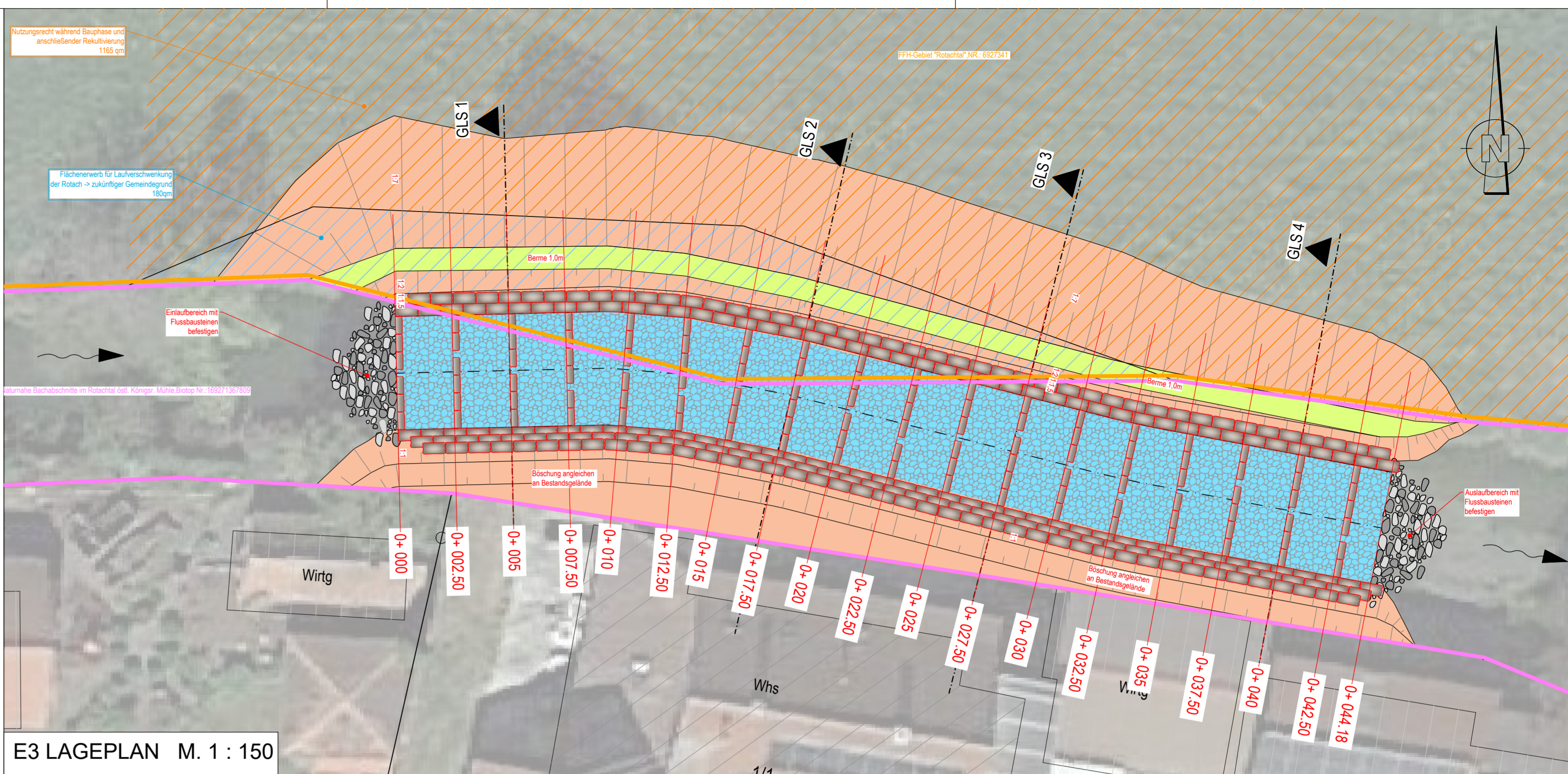
Im Bereich der Flurstücke 1228 (Rotach) und 1264 der Flur 0 der Gemarkung Wört wird ein bestehender Sohlabsturz des Gewässers beseitigt, womit die Durchgängigkeit des Gewässers für verschiedene Tierarten verbessert wird und der Bereich insgesamt eine ökologische Aufwertung erfährt. Die von der Gemeinde Wört erbrachten finanziellen Aufwendungen für diese Maßnahme können als Ökopunkte gutgeschrieben und für Eingriffe durch andere Vorhaben verrechnet werden. Aus dieser Maßnahme werden dem Bebauungsplan "Auchtfeld III" 300.268 Ökopunkte zugeordnet.



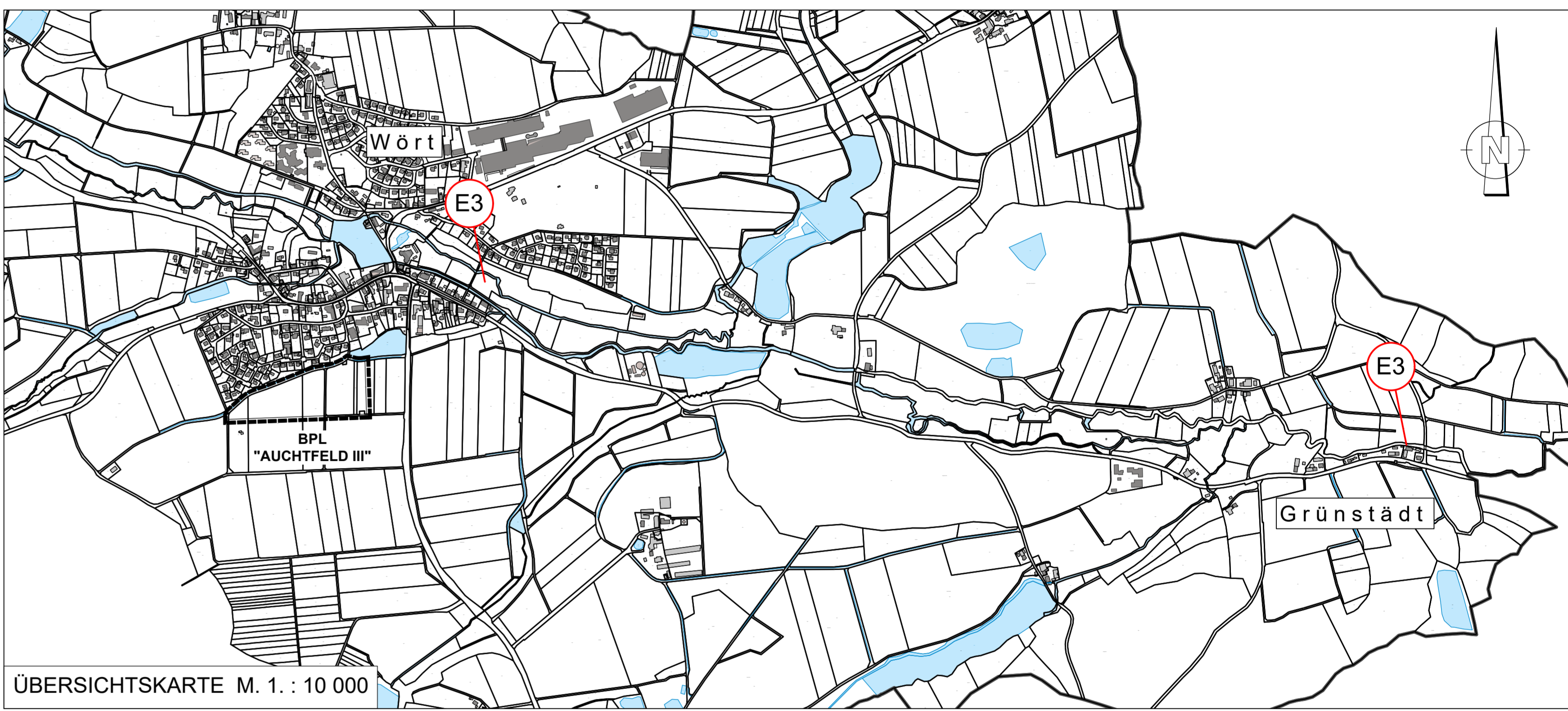
LEGENDE - Teilbereich 1

Bereich Maßnahme Beseitigung Sohlabsturz

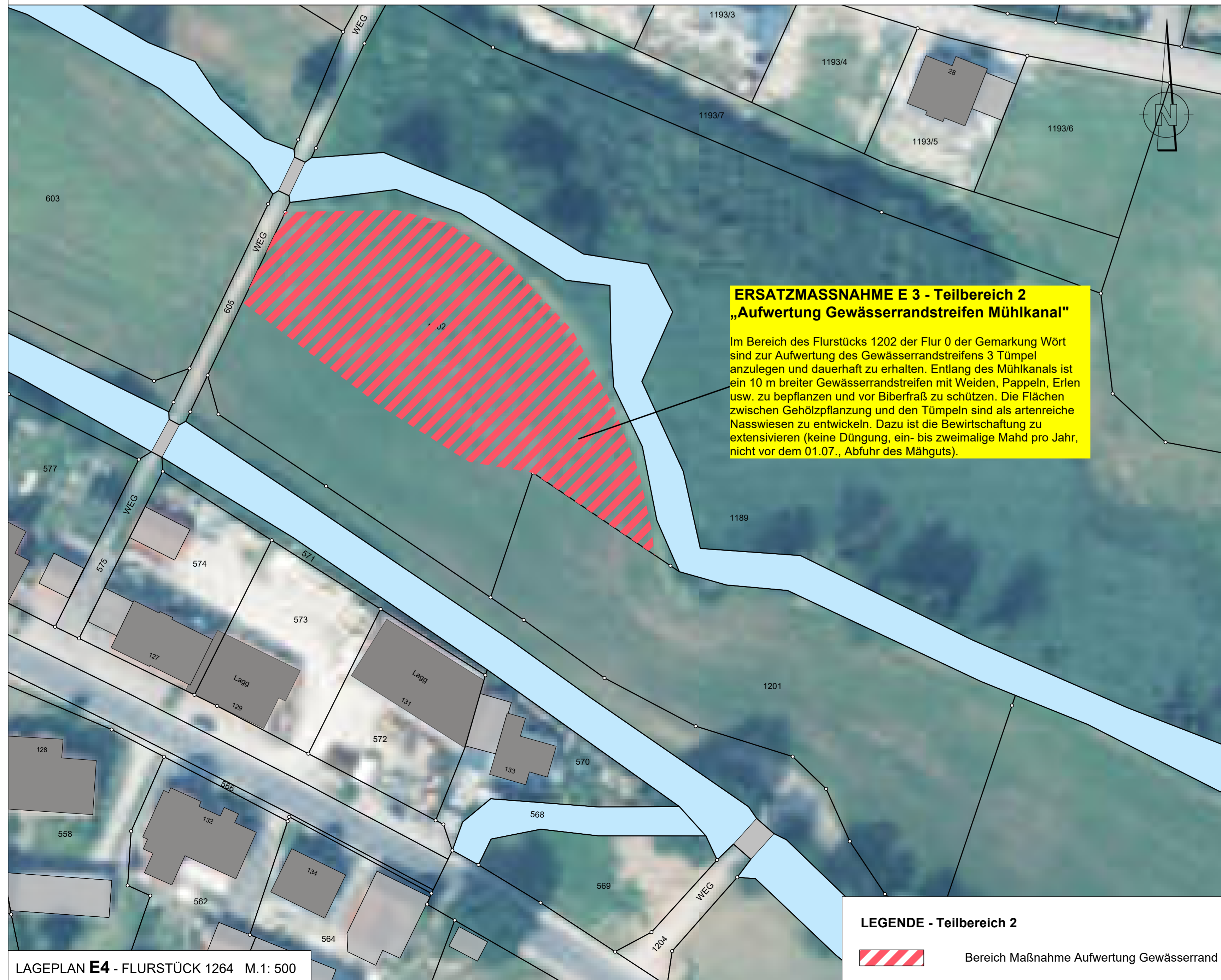
LAGEPLAN E3 - FLURSTÜCK 1264 M.1: 500



E3 LAGEPLAN M. 1 : 150



ÜBERSICHTSKARTE M. 1 : 10 000



**ERSATZMASSNAHME E 3 - Teilbereich 2
„Aufwertung Gewässerrandstreifen Mühlkanal“**

Im Bereich des Flurstücks 1202 der Flur 0 der Gemarkung Wört sind zur Aufwertung des Gewässerrandstreifens 3 Tümpel anzulegen und dauerhaft zu erhalten. Entlang des Mühlkanals ist ein 10 m breiter Gewässerrandstreifen mit Weiden, Pappeln, Erlen usw. zu bepflanzen und vor Biberfraß zu schützen. Die Flächen zwischen Gehölzpflanzung und den Tümpeln sind als artenreiche Nasswiesen zu entwickeln. Dazu ist die Bewirtschaftung zu extensivieren (keine Düngung, ein- bis zweimalige Mahd pro Jahr, nicht vor dem 01.07., Abfuhr des Mahguts).

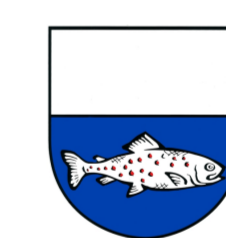
LEGENDE - Teilbereich 2

Bereich Maßnahme Aufwertung Gewässerrand

LAGEPLAN E4 - FLURSTÜCK 1264 M.1: 500



E4 LAGEPLAN M. 1 : 500



GEMEINDE : WÖRT
GEMARKUNG : WÖRT
FLUR : 0 (WÖRT)
KREIS : OSTALBKREIS

ANLAGE 5



LAGEPLAN ZU DEN
ERSATZMASSNAHMEN
E3

"AUCHTFELD III"

M 1 : 200 / 500 / 10 000

ANERKANT: GEMEINDE WÖRT, DEN ...

GEFERTIGT: MUTLANGEN, DEN 19.11.2025

Brückner

LKP Ingenieure GBR
Infrastruktur- und
Stadtplanung
Uhlandsstraße 29
73557 Mutlangen
Telefon 07171 10447-0
post@lkip-ingenieure.de
www.lkip-ingenieure.de

Proj.-Nr. : W021005
Kennung : 262a