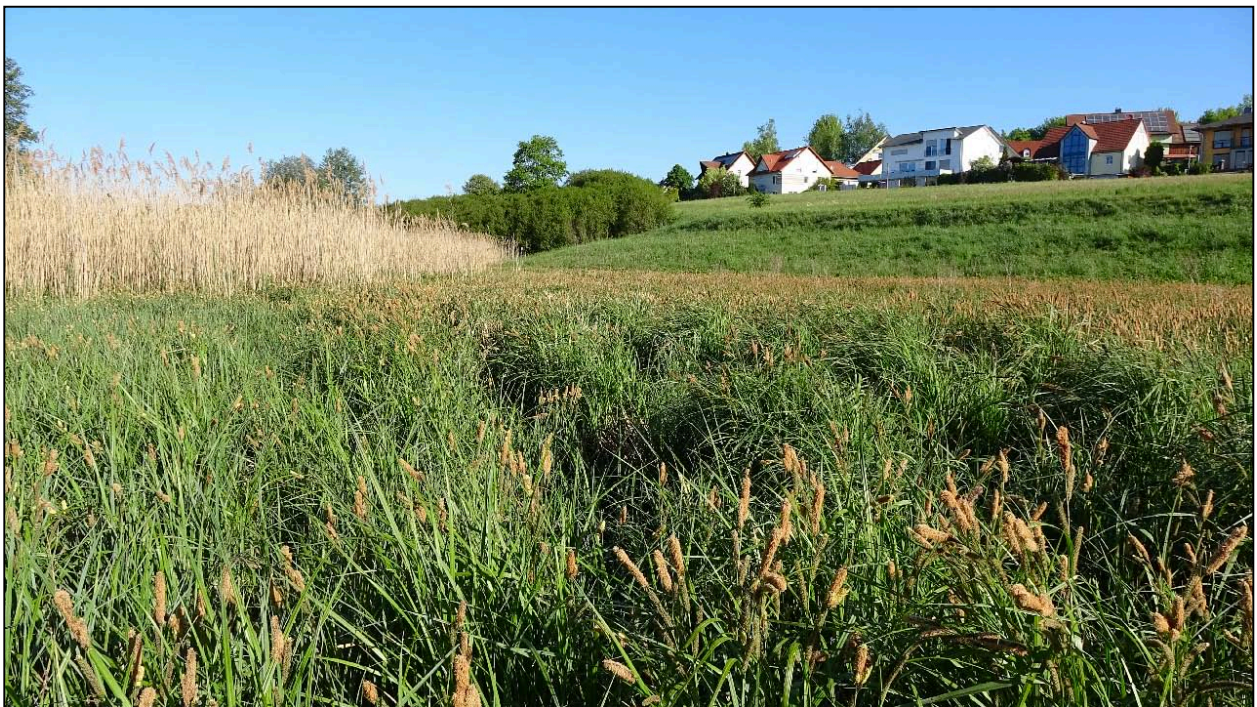


Gemeinde Wört

BPL Mühlbuck III/IV

**Faunistische Erhebungen, FFH-Vorprüfung
und spezielle artenschutzrechtliche Prüfung**



Landschaftsplanung und Naturschutz

VISUAL
OKOLOGIE

Dipl.-Biol. Hans-Georg Widmann

Richard-Hirschmann-Str. 31

73728 Esslingen

Tel. 0711-9315913, E-Mail buero@visualoekologie.de

Esslingen, den 07.08.2018

Hans-Georg Widmann

Inhaltsverzeichnis

1.	Einführung	1
1.1	Anlass und Zielsetzung	1
1.2	Herleitung des Untersuchungsbedarfs	1
1.3	Herleitung und Erläuterung des im BNatSchG verankerten Artenschutzes	3
1.4	Struktur des Verfahrensablaufs nach § 34 BNatSchG	3
1.5	Hinweis zur Beurteilung der Erheblichkeit	4
1.6	Berücksichtigung der Roten Listen und anderer Schutzkategorien	5
2.	Ergebnisse und FFH-Vorprüfung	6
2.1	FFH-Vorprüfung bzgl. Lebensraumtypen (LRT)	6
2.2	Maßnahmen zur sicheren Abwendung von Beeinträchtigungen von Lebensraumtypen	7
2.3	FFH-Vorprüfung bzgl. Tier- und Pflanzenarten	8
2.3.1	Biber	9
2.3.2	Dunkler Wiesenknopf-Ameisenbläuling	10
2.3.3	Bitterling	11
2.4	Maßnahmen zur Abwendung von Beeinträchtigungen	11
3.	Kartierungen für die spezielle artenschutzrechtliche Prüfung	12
3.1	Biber	12
3.2	Brutvögel	15
3.3	Amphibien	20
3.4	Reptilien	20
3.5	Insekten	21
3.5.1	Dunkler Wiesenknopf-Ameisenbläuling	21
3.5.2	Andere Insektenarten	22
4.	Zusammenfassung	23
5	Literatur	24

Anlagen

Pläne zu

- Biberaktivität
- Brutvögel
- andere bemerkenswerte Artnachweise
- Habitatpotenzial

Formblätter FFH-Vorprüfung